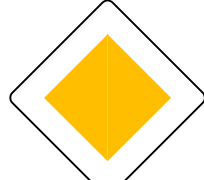


| Rijbaan: | |
|-------------------------------|-----------------|
| maatvoering bebording type II | |
| rond | diameter 800 mm |
| driehoek | zijde 900 mm |
| vierkant | zijde 800 mm |
| rechthoek | breedte 600 mm |
| rechthoek | hoogte 900 mm |
| achthoek | hoogte 700 mm |

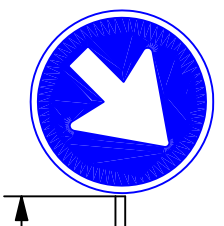


voor bord B1600 mm toepassen

retroreflecterend klasse III

| Fietspad-voelpad-ruiterspad etc. | |
|----------------------------------|-----------------|
| maatvoering bebording type I | |
| rond | diameter 600 mm |
| driehoek | zijde 700 mm |
| vierkant | zijde 600 mm |
| rechthoek | breedte 400 mm |
| rechthoek | hoogte 600 mm |
| achthoek | hoogte 700 mm |

Hoogte bebording onderkant bord - wegdek:
afstand a bij dubbel bord: 120 m
afstand a bij enkel bord: 150 m

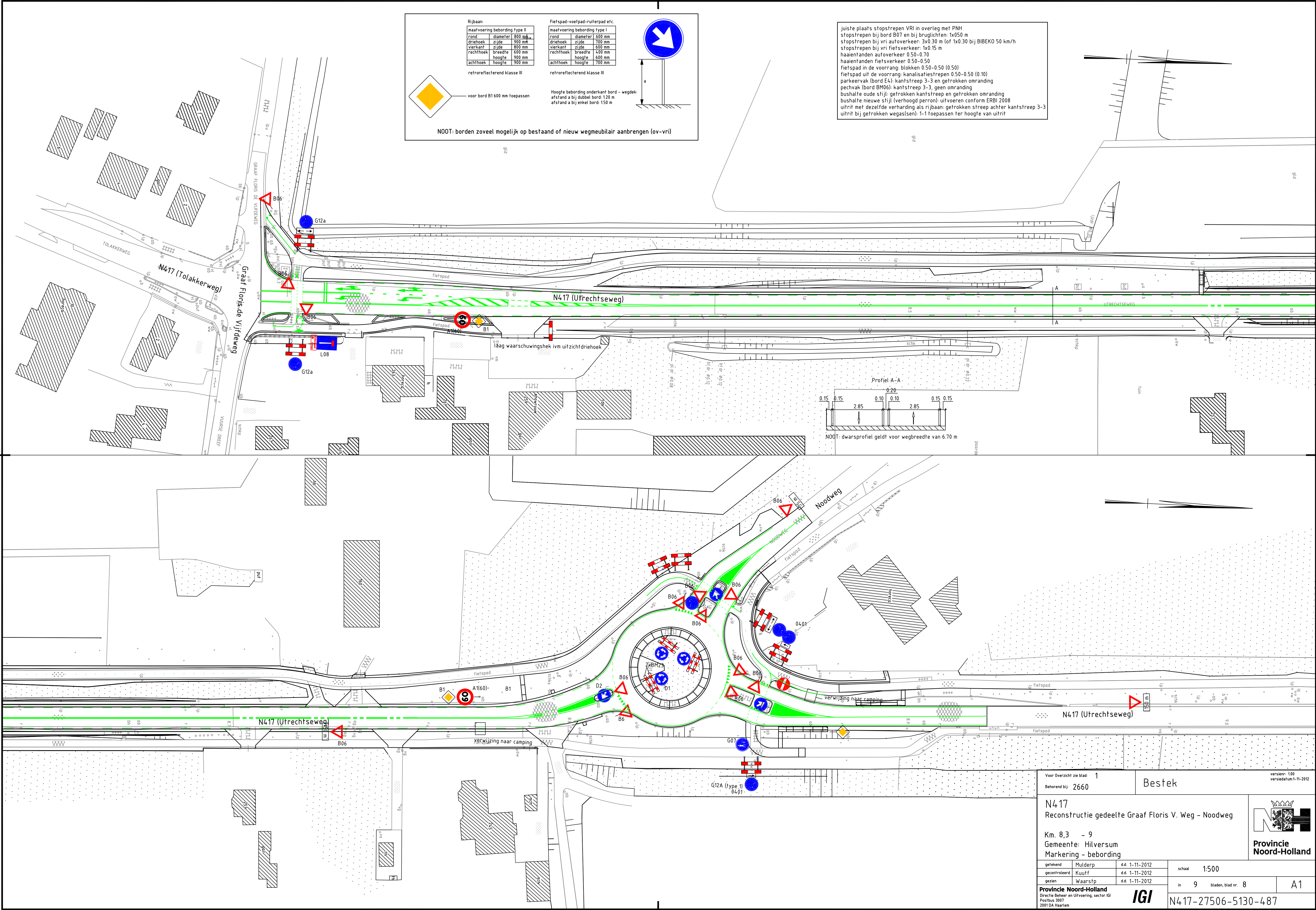
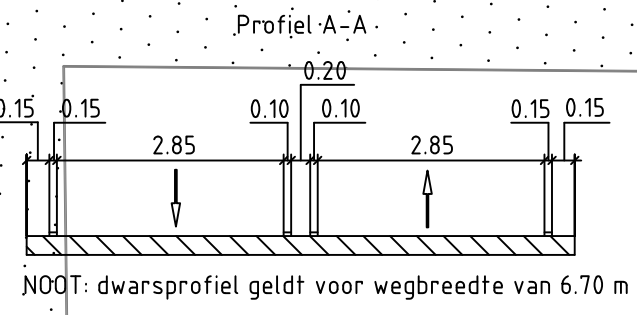


a

retroreflecterend klasse III

NOOT: borden zoveel mogelijk op bestaand of nieuw wegmeubilair aanbrengen (ov-vri)

juiste plaats stopstrepen VRI in overleg met PNH
stopstrepen bij bord B07 en bij bruglichten: 1x0,50 m
stopstrepen bij vri autoverkeer: 3x0,30 m (of 1x0,30 bij BIBEKO 50 km/h)
stopstrepen bij vri fietsverkeer: 1x0,15 m
haaiantanden autoverkeer 0,50-0,70
haaiantanden fietsverkeer 0,50-0,50
fietspad in de voorrang: blokken 0,50-0,50 (0,50)
fietspad uit de voorrang: kanalisatiestrepen 0,50-0,50 (0,10)
parkeervak (bord E4): kantstreep 3-3 en getrokken omranding
pechvak (bord BM06): kantstreep 3-3, geen omranding
bushalte oude stijl: getrokken kantstreep en getrokken omranding
bushalte nieuwe stijl (verhoogd perron): uitvoeren conform ERBI 2008
uitrit met dezelfde verharding als rijbaan: getrokken streep achter kantstreep 3-3
uitrit bij getrokken weg(sen): 1-1 toepassen ter hoogte van uitrit



Voor Overzicht zie blad: 1

Behorend bij: 2660

Bestek

N417

Reconstructie gedeelte Graaf Floris V. Weg - Noodweg

Km. 8,3 - 9

Gemeente: Hilversum

Markering - bebording

geleendMulderp

gecontroleerdKuutf

gezienWaarsip

dd. 1-11-2012

dd. 1-11-2012


dd. 1-11-2012

Provincie Noord-Holland

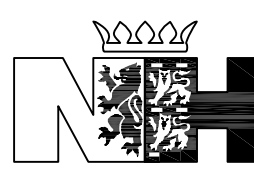
Directie Beheer en Uitvoering, sector IGI

Postbus 3007

2001 DA Haarlem



N417-27506-5130-487



Provincie Noord-Holland

1:500

in 9 bladen, blad nr. 8

A1